

ATRAKCJE TURYSTYCZNE MOJEGO REGIONU

PRACE UCZNIÓW KLAS SIÓDMYCH



Weź

Zgorzelec

Na widelec
turysto

lokalizacja



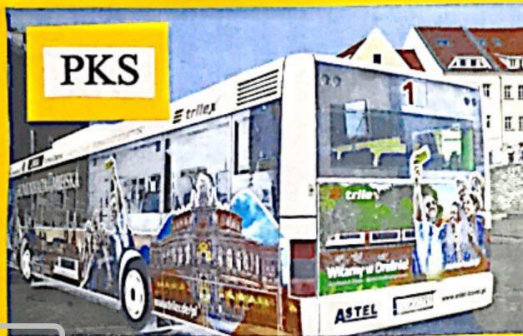
Jak dojechać?



Autostrada A4

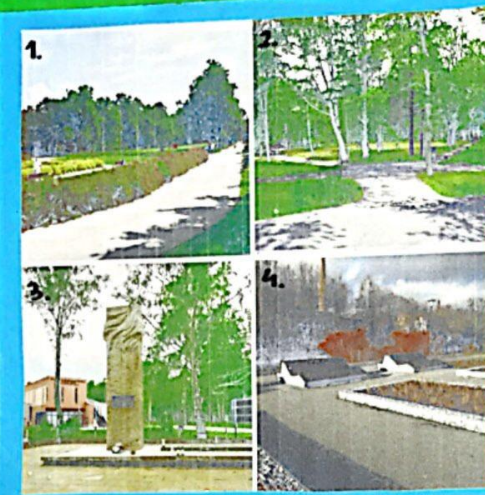


PKS



Atrakcje przyrodnicze, których nie możesz nie zobaczyć!

Kolaż pięknych miejsc, w które warto pójść. Łono przyrody i zabytkowy Stalag VIII A*.

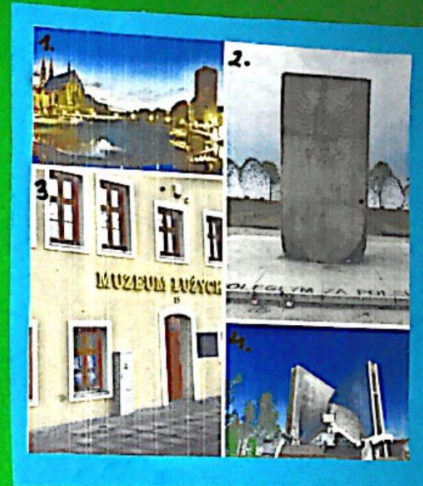


1. Park im. Ignacego Paderewskiego.
2. Park im. Andrzeja Błachańca
3. Stalag VIII A *
4. Park Nadnyski

*Stalag VIII A – niemiecki obóz jeńców wojennych z II wojny światowej.

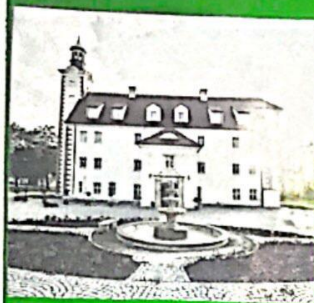
Zabytki warte odwiedzenia

Dla zainteresowanych historią naszego miasta



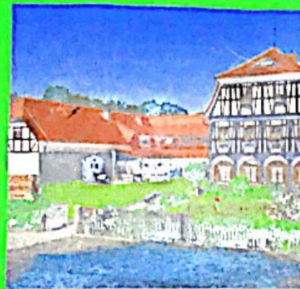
1. Most Staromiejski
2. Cmentarz Żołnierzy II Armii WP
3. Muzeum Łużyckie
4. Kościół pw. Św. Józefa Robotnika

Gdzie się zatrzymać turysto?



Pałac Łagów

Zagroda Kołodzieja



Hotel Pawłowski

KALENDARZ IMPREZ

★ **JAKUBY (29-30 SIERPNIA)** - Najważniejsze wydarzenie kulturowe dla Zgorzelca i niemieckiego brata – Goerlitz. To czas zjednoczenia z granicznymi sąsiadami. Wiele atrakcji dla dzieci i dorosłych. Dobra zabawa gwarantowana!

★ **DNI ZGORZELCA** – Obchody Dni Zgorzelca odbywają się w okresie letnim. Dokładna data ustalana jest przez władze miasta. Jednak to mieszkańcy ustalają świetnie spędzony czas! Proponujemy wziąć ze sobą uśmiech i pozytywną energię!

★ **WYSTAWA "TRÓJNOGI PIES I INNE LEGENDY MUZYCKIE"** (12 MAJA) W MUZEUM ŁUŻYCKIM CZYLI TROPEM ZGORZELECKICH LEGEND.

Aktywny czas w Zgorzelcu

Łagowski Obiekt Sportowy



PGE Turów Arena



Stadion Miejski



Basen CRS



lokalizacja

Weź
Zgorzelec
Na widelec
turysto



Atrakcje turystyczne
Dolina Śląska



Atlant
Ocea

Europe

Asia



Zamek Mirków
w Putawie



Zamek Książ w
Wątkowicach



Zamek Czocha w
Lesznej



ZAMKI DOLNEGO- SLASKA

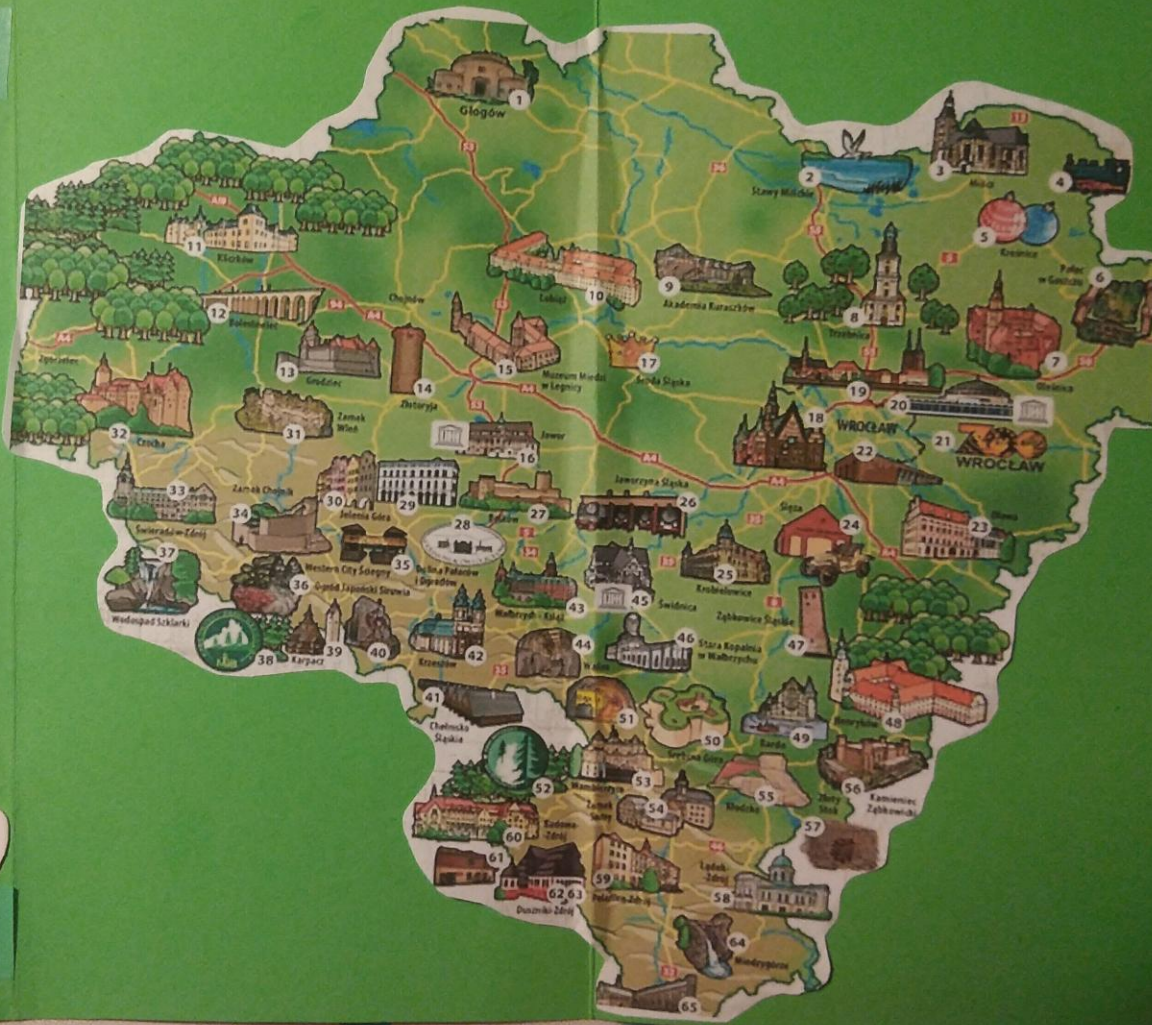


Zamek Sławków Legend

Szlakiem zamków dolnegośląska!!!

W tej broszurze chciałabym was zachęcić do zwiedkania zamków dolnegośląska, ponieważ wiele z nich jest pięknych jednak zapomnianych. Warto też zauważyć, że wiele z zamków w naszym regionie zagrano w filmach i serialach np.: w „Hiełczmieńcu” i w „Tajemnicy tuwenty syfrow” zagrano Zamek Czocho. Do większości z tych zamków można dotrzeć pociągami, autobusem i busami.


Mapa zamków



Zapraszamy do Zgorzelca


*W Zgorzelcu
każdy znajdzie coś
dla siebie*



 Dla
najmłodszych
mamy
Nowolandia świat
bajek i zabawy

*Dla osób chcących przyjechać do
Zgorzelca aby pozwiedzać różne
zabytki polecam odwiedzić
przepiękny dom kultury oraz
przejść się po historycznym
Przedmieściu Nyskim*



 Dla sportowców
mamy dużo dróg
rowerowych oraz
siłowni

W Zgorzelcu mamy
dużo restauracji od
pizzy do owoców
morza



W Zgorzelcu
można również
pójść z rodziną,
lub
przyjaciółmi do
multikina albo
na lodowisko



O ZGORZELCU SŁÓW KILKA...

Zgorzelec jest miastem zajmującym południowo-zachodnią część Polski. Miejscowość usytuowana jest nad prawym brzegiem **Nisy Łużyckiej** (obniżenie Żytawsko-Zgorzeleckie) i zajmuje tereny historycznej krainy **Górne Łużyce**. Granice miasta otoczone są od południa zachodnią częścią pasm górskich Sudetów, zaś od strony północnej otoczenie stanowi **Puszcza Zgorzelecka**. Takie a nie inne położenie Zgorzelca sprawia, że jest to miasto, w którym najpóźniej na terenie całego kraju zachodzi słońce - związane jest to z przebiegiem 15 południka ziemskiego. Lokalizacja miasta w otoczeniu między innymi Sudetów czyni je niezwykle atrakcyjne turystycznie. Również jeśli chodzi o walory gospodarcze **Zgorzelca** nie mały wpływ ma usytuowanie tego miasta gdyż znajduje się ono przy autostradzie A-4 oraz w pobliżu Niemiec oraz Czech. Na przestrzeni lat nazwa miasta ulegała wielu transformacją. Toponimika nazwy tego miasta wskazuje na ścisły związek ze słowem „goreli”, które w języku polskim przetłumaczyć można jako „gorzeć” czy też „płonąć”, a to z kolei jest powiązane z mającym miejsce kiedyś na tamtych rejonach wypalaniem lasu.



Kościół św. Piotra i Pawła jak i Most Staromiejski to symbole miasta. Zdeponowany, jak zresztą wszystkie 7 mostów w mieście, w maju 1945 roku przez cofającą się Armię Niemiecką. Most Staromiejski został odbudowany dopiero w 2004 roku.



Bardzo ciekawym obiektem o wartości zabytkowej na terenie miasta jest również **zgorzelecki amfiteatr**. Zarówno ze względu na fakt, iż jest to obiekt zabytkowy jak i ze względu na życie kulturalne miasta, jest to bardzo ważna budowla w życiu całego Zgorzelca oraz jego mieszkańców. Nie sposób nie wspomnieć również o **gmachu Miejskiego Domu Kultury**, który jest szczególnie atrakcyjny ze względu na swoją architekturę.

Kolejnym budynkiem zabytkowym jest **kościół pod wezwaniem świętego Bonifacego**, którego budowa rozpoczęta została w 1929 roku. Zabudowa i architektura Zgorzelca układają się w **przepiękną kompozycję**, której odzwierciedleniem jest zgorzelecka panorama. Zgorzelec jest również dla wielu znany z tego, iż miasto to stanowi odcinek Dolnośląskiej Drogi świętego Jakuba, która jest częścią pielgrzymkowej szlaku prowadzącego do hiszpańskiego miasta Santiago de Compostela, w którym znajduje się grób tego świętego.



ZGORZELEC TWOIM MIASTEM

DOM JAKUBA BOHME

Bardzo ciekawą budowlą jest **Dom Jakuba Bohme** - postać w sposób bardzo ściśle powiązaną właśnie z tym miastem. Ten wybitny mieszkaniec Zgorzelca zdobył z czasem sławę światową. Najbardziej znany jest z nowożytnej filozofii niemieckiej, jaką zapoczątkował. Jest autorem wielu wybitnych dzieł, które stały się przedmiotem zainteresowania całego mnóstwa innych twórców.



Dziś budynek ten upamiętnia tę niesamowitą postać i stanowi jednocześnie sporą atrakcję turystyczną **Zgorzelca**. Stan, w jakim obecnie znajduje się Dom Jakuba Bohme nie jest jednak oryginalny, gdyż dokonano w nim wielu prac renowacyjnych, mających na celu przedłużyć jego żywotność. Wnętrze budynku zostało zagospodarowane jako miejsce stałej ekspozycji „Izba Jakuba Bohme”, miejsce wielu wernisaży i wystaw, występów kabaretowych a także miejsce galerii i warsztatu pani Lidii Wachowicz.



ZGORZELEC - GÖRLITZ

Görlitz i Zgorzelec – dwa miasta położone nad Nysą, która tworzy jednocześnie polsko-niemiecką granicę, dawniej jedno niemieckie miasto, leżące na słynnym szlaku handlowym „via regia”, centrum Górnych Łużyc.

Po wojnie w wyniku przesunięcia granicy na zachód, niemieckie miasto zostało podzielone, a mieszkańcy wschodniej części wysiedleni za Nysę. Niezwykłe miasto dwóch państw. **Europamiasto!**



Görlitz jest jednym z niewielu niemieckich miast tej wielkości niezniszczonych podczas II wojny światowej, a co za tym idzie posiadających niezaburzony układ przestrzenny i zabytki

ze wszystkich epok historycznych. Położone nad Nysą Łużycką na granicy z Polską, w Łużycach Górnych. Jest najbardziej wysuniętym na wschód miastem Niemiec, szóste co do wielkości miasto Saksonii. Jest postrzegane jako szczególna atrakcja turystyczna i chętnie odwiedzane przez turystów z całego świata. Ponadto jest miejscem, do którego organizowane są liczne wycieczki oraz obowiązkowym punktem na mapie dla osób przekraczających granicę polsko-niemiecką w tym miejscu, a na szczególną uwagę zasługuje przepiękna i utrzymana w bardzo dobrym stanie stara część miasta z licznymi kamienicami.



ZGORZELEC - ATRAKCJE

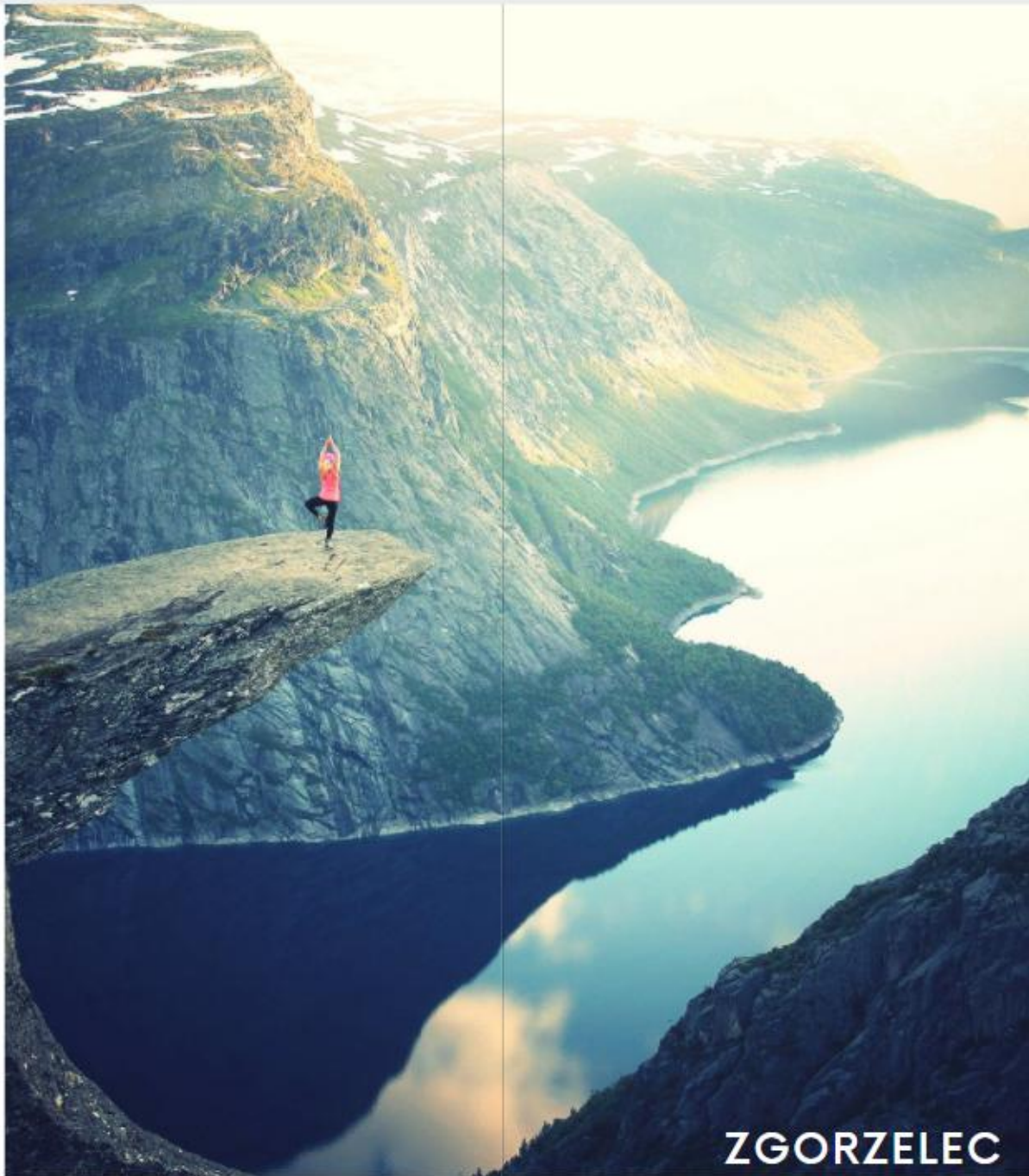
- przyjazne rodzinom z dziećmi [ZOO w Görlitz](#)
- [Muzeum Śląskie](#) – punkt obowiązkowy na trasie zwiedzania miasta, pozwala zrozumieć zawiłości historyczne tego wielokulturowego regionu
- [Muzeum Historii Kultury opowiada o Görlitz](#) (de) w Domu Barokowym, Domu Biblijnym, Barbakanie [Kaisertrutz](#) oraz w wieży Reichenbacher Turm
- miłośnicy sztuki współczesnej znajdą ciekawą wystawę w [Galerie der Moderne w Kaisertrutz](#) (de) oraz w [Galerii Brüderstraße](#), w późnogotyckim wnętrzu domu halowego
- [domy halowe](#) – styl architektoniczny typowy dla miasta leżącego na szlaku handlowym [via regia](#)

ZGORZELEC - KALENDARZ IMPREZ

- ▶ Dni Jazzu
- ▶ Międzynarodowy Festiwal Teatrów Ulicznych „Via Thea”
- ▶ Śląski Targ Garncarski
- ▶ Święto Starego Miasta [Görlitz](#) i [Jakuby Zgorzelec](#)
- ▶ [Śląski Jarmark Bożonarodzeniowy](#)

ZGORZELEC - CIEKAWOSTKI

- wystarczy krótki spacer przez Most Staromiejski, aby znaleźć się w Zgorzelcu, siostrzanym mieście [Görlitz](#). Od roku 1998 miasta określają się jako jeden organizm miejski: Europa-Miasto [Görlitz-Zgorzelec](#)
- po zwiedzeniu miasta można skorzystać z uroków [Berzdorfer See](#) – jeziora położonego przy południowej granicy miasta
- położenie na szlaku rowerowym Odra-Nysa Łużycka – ten liczący 630 km szlak należy do dziesiątki najpopularniejszych dróg rowerowych w Niemczech
- zbudowane przez Eugenio [Caspariniego](#) pod koniec XVII wieku [Organy Słoneczne](#) w kościele św. Piotra i Pawła potrafią imitować głosy ptaków
- w przedwojennym [Görlitz-Moys](#), a obecnie w Zgorzelcu, w obozie jenieckim Stalag VIIIa więziony był wybitny francuski kompozytor Oliver [Messiaen](#). Pod wpływem głodu i wszechobecnej śmierci skomponował apokaliptyczny „[Kwartet na koniec czasu](#)”, zagrany po raz pierwszy 15 stycznia 1941 r. przed publicznością obozową.



ZGORZELEC

dużo fajnych
miejsc

ZGORZELEC



**Godnym polecenia
miejscem jest Boats
& Friends jest
wyprawa kajakiem
przez rzekę o nazwie
Nysa sam nie
miałem okazji
popłynąć z kolegami
kajakiem, ale mam
nadzieje że kiedyś
popłyniemy :))**



**W Zgorzelcu można
zobaczyć dużo
interesujących
zabytków, chcesz usłyszeć
jakie? już ci mówię. Np
Cmentarz Żołnierza II AWP
jest on godny polecenia heh
często chodzę tam na
spacery z psem, ale tak na
serio można dzięki niemu
przypomnieć historie
dotyczącą II AWP**



Zamek Grocha

Jego paradyż jako wzrostu państwa, Czech i
władca II. Jago pólka Agnieszka wybudował
wiodąc wód z podziemni ciekami w formie ślady
płoty Henryk samego potocznie czu ce wypr
to śmierci Doka II i jego inny dobra te wac
i staje się siedzibą pierwszich rodów. W wa
wite. Najbardziej z wielką jej wtańczeniem
jakoj się Armii Czerwonej. W latach 50
wyposażony dla oficerów Ludowego Wojska

Twierdza Srebragórska

Zbudowana je w XVIII w. według projektu s
pas samego króla Ferdynanda Wielkiego. Twier
twierdzy trwały do 1800 roku kiedy to zwal
tyfikacje odwiecał ówczesny ambasador US
owroności fortyfikacji było obleżenie pa
roku Bawarii i w ten terenach polowali
zawisł 9 lipca 1807 r. podpisano
RP: dla 4 kwietnia 2004

Informacje turystyczne o atrakcjach:

← adres: Sucha, 59-820
Leśna, 3 gwiazdkowy hotel,
nocne zwiedzanie, multimedialna sala
tor tar

← adres: Kvetat, 57-215
Srebrna Góra, można zwiedzać,
największa górską twierdza
w Europie



Zabytki:

1. Dom Kultury - powstał jako pomnik ku pamięci dwóch niemieckich cesarzy czyli Wilhelma I i Fryderyka III. Muzeum zostało otwarte 28 listopada 1902 i stoi w tym miejscu po dziś dzień. Przy schodach wejścia do domu kultury stoją dwa ogromne marmurowe lwy. Kopuła przykrywająca muzeum od góry jest odnawiana.

2. Zamek nad Czochą - w okolicach Zgorzelca znajduje się także zamek Czocha który został wybudowany w latach 1241-1247 i pełnił funkcje zamku obronnego. Ze Zgorzelca jedzie się tam DW358 39 min.

3. Wiadukt Kolejowy - został wybudowany w 1847r. Łączy polski Zgorzelec i niemiecki Goerlitz. Jest to kamienny most o 448m długości. Jest jednym z 4 najdłuższych mostów w Polsce.



Najważniejsze imprezy w Lużne spędzanie wolnego

okolicy:

1. Jakuby - organizowane są co roku w ostatni weekend sierpnia na Starówce zarówno w Zgorzelcu jak i w Goerlitz.
2. Waldsztejn - Impreza organizowana we Frydlandzie 21 maja co roku. Odtwarzane są na nim stare bitwy.
3. Festiwal piosenki Greckiej - Na tym festiwalu można posłuchać piosenek z całej Grecji nawet tych starożytnych (okolice czerwca)
4. Jarmark Bożonarodzeniowy - Organizowany jest w Goerlitz przed Bożym Narodzeniem

Najlepsze miejsca

wypoczynku:

1. Dom Kołodzieja (oprócz miejsca wypoczynku właściciele proponują wysmienite dania regionalne)
2. Hotel na zamku Czocha
3. Pensjonat miejski
4. Patac Łagów



CZASU:

- Basen miejski na ulicy Maratońskiej
- Rolkowisko „Łoś” w Łagowie
- Codzienne zwiedzanie „Turisede” w Bielawie Dolnej 23,5km przez DK 94
- Boisko miejskie im. Józefa Wiatrowskiego na ul. Maratońskiej
- Zoo Goerlitz (Niemcy) / Liberec (Czechy)
- Latem polecane Berzdorfer see (sztuczne jezioro w Niemczech)



AKTYWNY WYPOCZYNEK

Okolice Zgorzelca zapraszają przede wszystkim do pieszych wędrówek. Przepiękne ukształtowanie terenu, wiele szlaków turystycznych oraz przecinająca krajobraz Nysa Łużycka kusi miłośników trekkingu i jazdy rowerowej. Pobliskie Iżery oraz leżące "tuż za progiem" Karkonosze oferują zapierające dech w piersiach krajobrazy oraz traktory turystyki pieszej i rowerowej dla turystów o różnym poziomie zaawansowania. Tuż po drugiej stronie Nysy Łużyckiej znajduje się wzgórze pochodzenia wulkanicznego - Landeskronen - osiedlisko pierwszych Słowian. W pobliskiej Trójcy, przy drodze na Jelenią Górę odnaleźć można ślady kurhanów sprzed ponad tysiąca lat.



Bliskie okolice Zgorzelca to również rozciągające się na dziesiątki kilometrów na północ bezgraniczne lasy Puszczy Zgorzeleckiej. W pobliskim Węglińcu, co roku odbywają się Mistrzostwa Świata w Grzybobraniu, cieszące się olbrzymią popularnością wśród turystów z Polski i całej Europy. Dla miłośników aktywnego wypoczynku nad wodą okolice Zgorzelca oferują zbiorniki wodne po polskiej i niemieckiej stronie granicy.



OFERTA KULTURALNA

Festiwal Piosenki Greckiej, Jakuby, Festiwal Amatorskich Teatrów Jednego Aktora i wiele innych wydarzeń kulturalnych to magnes przyciągający turystów z całej Europy. Wspaniała, wznosząca się nad Nysą Łużycką Katedra św. Piotra, czy urokliwa starówka Goerlitz to zabytki warte odwiedzenia. Muzeum Jakuba Bohme, który mieszkał w Zgorzelcu na początku XVII wieku to mekka dla wielu fascynatów tego uznanego filozofa. W Zgorzelcu i siostrzanym Goerlitz każdy znajdzie coś dla siebie spośród wielu wydarzeń kulturalnych i zabytków historycznych.





DOLNY ŚLĄSK 2,865
MILIONA
OSÓB

#ZBADAJ
DOLNY
ŚLĄSK

DOLNY ŚLĄSK TO REGION POŁOŻONY W CENTRUM EUROPY, W DOLINIE ODRY, U STÓP MAJESTATYCZNYCH SUDETÓW. TO KRAINA WIELU MOŻLIWOŚCI, PRZYCIĄGAJĄCA PIĘKNYM KRAJOBRAZU I BOGACTWEM PRZYRODY, LICZNYMI ZABYTKAMI I UZDROWISKAMI, CIEKAWĄ OFERTĄ EDUKACYJNĄ ORAZ GOSPODARCZĄ.

JEŻELI JESTEŚ NA DOLNYM ŚLĄSKU MUSISZ ODWIEDZIĆ KRAINĄ WYGASŁYCH WULKANÓW TO POŁOŻONY NA ZACHODNIEJ WOJEWÓDZTWA DOLNOŚLĄSKIEGO REGION, KTÓRY CHARAKTERYZUJE SIĘ GÓRAMI O STOŻKOWYM KSZTAŁCIE. WYRÓŻNIA GO NIEZWYKŁĄ RÓŻNORODNOŚĆ SKAŁ



ZAMEK CZOCHA
CZYLI JEDNA Z NAJLEPSZYCH
ZABYTKÓW NA
DOLNYM ŚLĄSKU

NAD JEZIOREM LEŚNIAŃSKIM W MIEJSCOWOŚCI SUCHA WZNOŚI SIĘ JEDEN Z BARDZIEJ ZNANYCH ZAMKÓW DOLNEGO ŚLĄSKA – ZAMEK CZOCHA. JEGO POCZĄTKI SIĘGAJĄ PIERWSZEJ POŁOWY XIII WIEKU. WÓWCZAS TO NA POGRANICZU ŚLĄSKA I ŁUŻYC NA ROZKAZ WACŁAWA I PRZEMYŚLIDY ZBUDOWANO WAROWNIĘ GRANICZNĄ. KOLEJE LOSU TEGO ZAMKU – JAK WZRESZTĄ WIELU JEMU PODOBNYCH – BYŁY BARDZO BURZLIWE. ZMIENIAŁ ON WIELOKROTNIENIE WŁAŚCICIELI, BYŁ ROZBUDOWYWANY I NISZCZONY ORAZ PŁADROWANY.



**PROPOZYCJE
SPĘDZANIA
WOLNEGO
CZASU**

JEŻELI MYŚLIMY O AKTYWNYM WYPOCZYNKU NA DOLNYM ŚLĄSKU, TO NIE MOŻEMY NIE ZACZAĆ OD KRÓLOWEJ KARKONOSZY, JAK ZWYCZAJOWO NAZYWANY JEST NAJWYŻSZY SZCZYT KARKONOSZY I SUDETÓW. ŚNIEŻKA GÓRUJĄCA NAD KARKONOSZAMI (OD DAWNA INTRYGOWAŁA LUDZI)

ŚNIEŻKA



PROPOZYCJE SPĘDANIA WOLNEGO CZASU



- Nocne zwiedzanie zamku
- Dokonywanie tajemnych przejść i komnat.
- Wystawa skarbców

ZAGOSPODAROWANIE TURYSTYCZNE



- Zamek oferuje 3 standardy pokoi hotelowych.
- 9 pokoi specjalnych - tematycznych
- 1 apartament i komnatę książeczą.

KALENDARZ IMPREZ



- 1 maj - Husycka Zawieszka na Zamku Czoche
- 14 lutego - Walentynki na Zamku
- 15 stycznia - Harry Potter i ja ⚡
- 28 grudnia - Walki Rycerskie
- 14 sierpnia - Zamkowy Piknik Rodzinny

INTERESUJĄCE ZABTKI



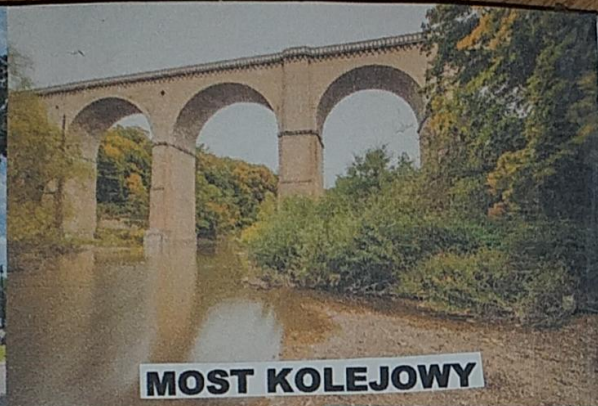
- Zamkowy skarbiec
- Studnia niewiernych żon.
- Zbrojownia
- Wiza z „dochem Godowym”

CIEKAWOSTKI

- Na terenie zamku były kręcone filmy: „Gdzie jest generał”, „Turkoba wybrów”
- Wiza wytyjskiego piosenkarsa Eola Shreerana.



MIEJSKI DOM KULTURY



MOST KOLEJOWY



SIŁOWNIA W PARKU IM. ANDRZEJA BŁACHAŃCA



MOST GRANICZNY STAROMIEJSKI



STADION

DLA MIŁOŚNIKÓW SPORTU :)

LASÓW

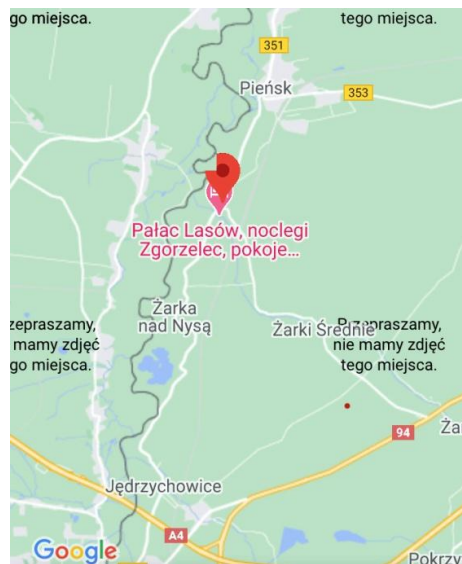
Chcesz odpocząć, chwilę ciszy mieć

Wieś położona jest 12 km. od Zgorzelca w woj. Dolnośląskim.

Więc odwiedź szybko naszą wieś !!!

Piękn wieś leżąca na rzece Nysą, z licznymi gospodarstami,

Otoczona polami rolnymi, licząca 520 mieszkańców.



Jest tu wiele atrakcji dla turystów, można skorzystać ze ścieżek rowerowych w stronę Pieńsk jak również w przeciwną stronę i zwiedzić miasto Zgorzelec, który graniczy z niemieckim Gorlitc.

Można odwiedzić Nadleśnictwo Pieńsk i pozbierać grzyby. Most w Pieńsku umożliwia przedostać się do Deszki. W Pieńsku można też dobrze zjeść, co oferują liczne restauracje. Spacer po pięknym deptaku, jak i możliwość skorzystania ze skateparku dla dzieci, który umili wolny czas, szkoła umożliwia też korzystanie z boisk sportowych, a w Dłużynie Dolnej można zwiedzić stadnię i skorzystać z jazdy konnej.

Żwirownia w Żarce nad Nysą umożliwi czas dla rybaków. W Zgorzelcu znajdziecie szerokie oferty turystyczne, zwiedzenie przygranicznego miasta Gorlitz i ich zabytków.



W Zgorzelcu można skorzystać z weekendowych dencingów, a spokój i odpoczynek zapewni Pałac w naszej wsi. Pałac Lasów to atrakcja turystyczna w centrum Lasowa, którą zbudował jako swoją rezydencję w 1590r. Kaspar II von Furstenau. Po II Wojnie Światowej obiekt stopniowo uległ zniszczeniu, ale w 1996r nowy właściciel dostrzegł jego piękno. Pozostałe śladowe dekoracje sztukatorskie wróciły do swojego pierwotnego stanu.

Obecnie Pałac w Lasowie jest idealnym miejscem nadającym się na spędzenie przyjemnego czasu, właściciel zapewnia dogodne warunki noclegowe, jak również umożliwi zorganizowanie przyjęć okolicznościowych.

Każdy znajdzie coś dla siebie ! ZAPRASZAMY !!!

Atrakcje przyrodnicze

Zgromadzić można nieodpłatnie w wielu atrakcji przyrodniczych a także wspaniałym miejscem na spacer jest park przy Miejskim Domu Kultury (MDK). W jego centrum znajduje się fontanna, która otaczałaby także alejki ze wspaniałą roślinnością.

Kalendarz imprez

- 17.05.21 - 23.05.21 Nyski festiwal filmowy
- 06.06.21 Europa-Maraton
- 01.07.21 Międzynarodowy Festiwal Teatrów Vlastnych
- 27.09.21 Jakuby
- 03.12.21 - 19.12.21 Śląski Jarmark Bożonarodzeniowy

ZABYTKI

Jednym z ciekawych zabytków Zgromadzenia jest budynek Miejskiego Domu Kultury, w którym znajduje się m.in. wiele pięknych sal. Atrakcją do nich należą także korytarze zdobione wspaniałymi obrazami.

ATRAKCJE

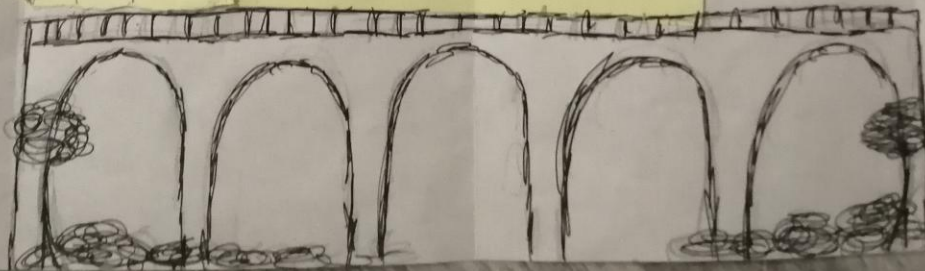
turystyczne

Wiele ciekawych atrakcji jest dom Jakuba Böhme, filozofa i pisarza. Dom ten można odwiedzić i obejrzeć w jego wnętrzu, przedmiotów oraz zobaczyć wiedeńską filozofa.

Interesującą atrakcją Zgromadzenia jest Muzeum Łużyckie poświęcone historii Górnych Łużyc. W muzeum prezentuje wnętrza i wyposażenie domu z przełomu XVIII i XIX wieku. Można tam również zobaczyć makietę takiego domu i rysunki opisujące jego konstrukcję.

Wolny czas

Gdy nie ma pracy, spędzić swój wolny czas w Zgromadzeniu i takich miejsc jest wiele. Jednym z nich jest "Tob", które w okresie zimowym odbywa się w kierunku w Łoboszu. Wolny czas możemy również spędzić na długim spacerze na granicy Polski i Niemiec. Przechodzącą tam Nysa pięknie karmienie wędrych miłośników dla osady. Jednym z takich miejsc jest także, w którym można obejrzeć wiele ciekawych filmów.



Zgorzelec



Görlitz

Zgorzelec na mapie



Atrakcje

- Miejski Dom Kultury w Zgorzelcu.
- Muzeum Słaskie
- Muzeum tużychie.
- Dom Januša Böhme.
- Zoo w Görlitz



Restauracje i hotele.

- Hotel Pawłowski.
- Zagroda Kotodzieja.
- Różowy Zakątek.
- Restauracja Magnolia.
- Restauracja Miód Maliny.
- Restauracja Deliszys.

Zabytki

- Wiadukt kolejowy.
- Most staromiejski.
- Ekletyczny kościół św. Jana Chrzciciela.
- Kościół pw. św. Bonifacego.



Miejsca rekreacyjne

- Centrum sportowo rekreacyjne
- Park imienia Andrzeja Błacharicza
- Park imienia Stefana Batorego.
- Park Padawewskiego.



Jak dostać się do Zgorzelca?

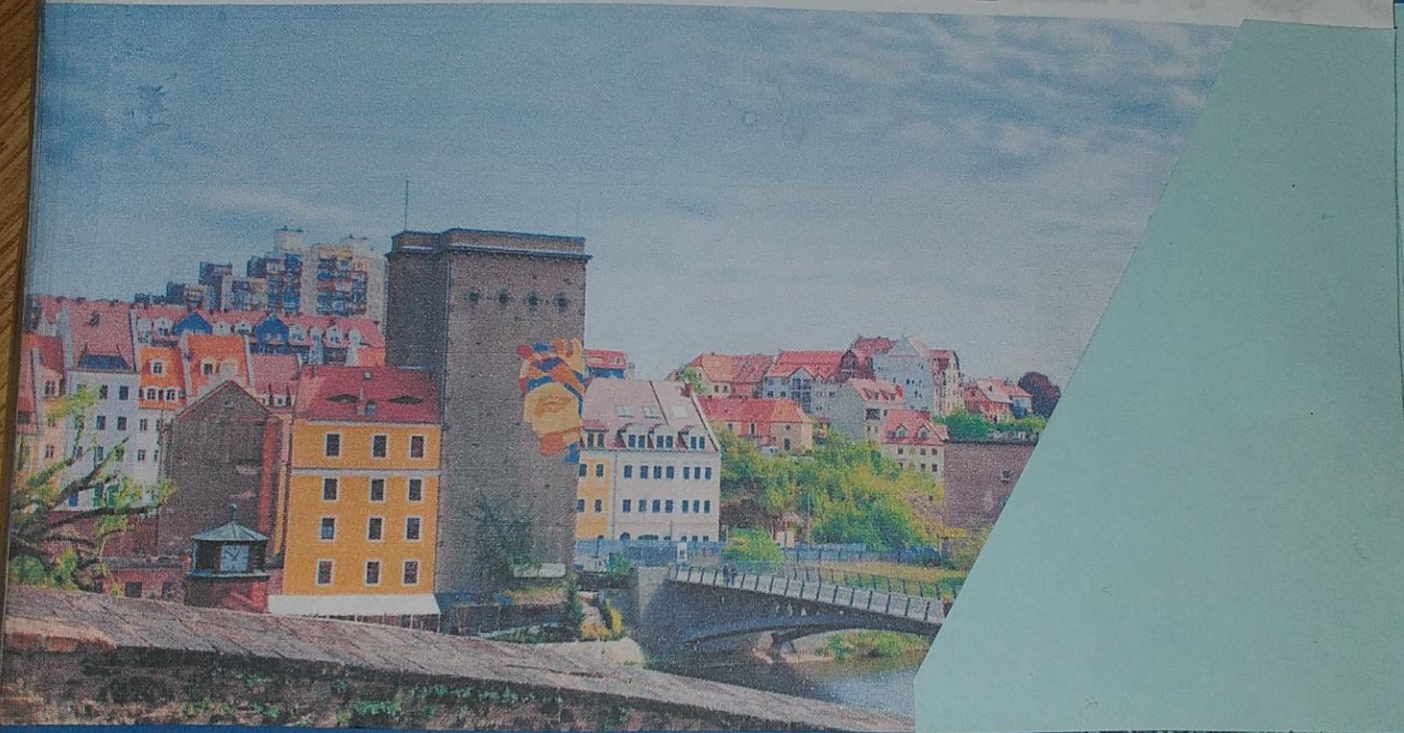
- Kolejarni Dolnośląskimi
- Kursującymi z wieloma miejsc autobusami



ZGORZELEC

TWÓJ REGION
ATRAKCJI

A



D

E

LOKALIZACJA



JAK DOJECHAĆ NA MIEJSCE? A

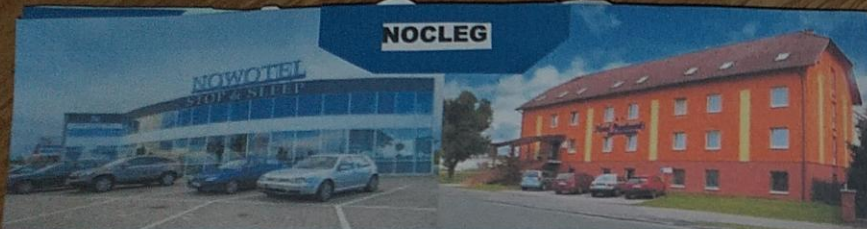


AUTOSTRADĄ A4

POCIĄGIEM



NOCLEG



NOWOTEL STOP & SLEEP
59 - 900 ZGORZELEC
SŁOWIAŃSKA 5
TEL. 516 034 034

HOTEL PAWŁOWSKI
59 - 900 ZGORZELEC
REYMONTA 37
TEL. 75 775 55 74



KFC
SŁOWIAŃSKA 5A

PIZZERIA 105
BOHATERÓW GETTA 7

PIZZERIA BAZYLIA -
- PIZZA & PASTA
LUBAŃSKA 3B

MCDONALD
ARMII KRAJOWEJ 31

PLAN B BURGER & STEAK
WARSZAWSKA 12

MIEJSCA GDZIE MOŻESZ SMACZNIE ZJEŚĆ :)

Zgorzelec

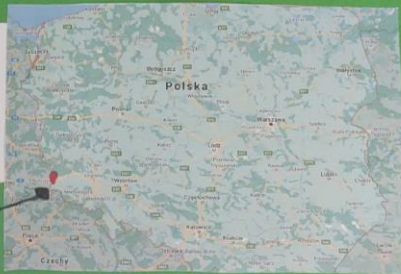


Znajdujemy się
w województwie
dolnośląskim.
Od nas można
przejechać do piękne-
go, starożytnego niemieckiego
miasteczka Górnitz.
W niedalekiej odległo-
ści od nas znajduje
się granica z
Czechami. W odleg-
łości ok. 80 km znaj-
duje się Karkonoski
Park Narodowy.

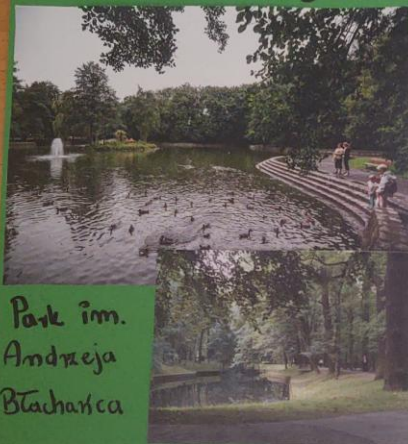
ZGORZELEC

i jego atrakcje

W Zgorzelcu funkcjonują dwie stacje kolejowe, dzięki temu jest wygodna możliwość dojechania do miejscowości pociągiem. Zgorzelec ma także dostęp do autostrady A4 i paru dróg szybkiego ruchu, bez konieczności przejeżdżania przez inne miejscowości. W mieście funkcjonuje też sieć przystanków autobusowych.



Zgorzelec



Park im.
Andrzeja
Błacharśca

Przy rzece Nysie Łużyckiej, która stanowi granicę pomiędzy Polską, a Niemcami znajdują się duży park połączony z lasem. Jest to duży obszar po którym przyjemnie się spaceruje. Na terenie parku są trzy place zabaw dla dzieci, dwie fontanny, duże boisko, dwa stawy oraz parę innych zabudowań takie jak altanki, miejsce na rozpalenie ogniska czy plac zabaw dla psów. Sam główny park nie jest jedyną atrakcją regionu przy rzece. Nad wodą ciągnie się ścieżka dla pieszych i rowerzystów prowadząca do lasu oraz działek ROD Nysa. Las połączony jest z mokradłami po których można spacerować. Teoretycznie z parku można przejść aż do Rodomierzyc oddalonych około 13 km od Zgorzelca nie wchodząc na żadną ulicę. Lepiej jednak wyjść na chwilę z lasu i przejść mały dystans chodnikiem, niż przepłynąć się przez dzikie leśne ścieżki.

Zabytki w Zgorzelcu to głównie Dom Kultury oraz most kolejowy. Więcej zabytków znajduje się po stronie niemieckiej. Jest tam między innymi piękny kościół oraz mnóstwo wąskich uliczek biegnących pomiędzy starymi kamienicami.



Wolny czas można spędzić spacerując po parku czy lesie, spacerując uliczkami w Niemczech. W Zgorzelcu jest też dużo różnych restauracji i kawiarni, w których sprzedawane jest naprawdę dobre jedzenie, warto wybrać sobie restaurację i spróbować paru dań. Spędzić miło czas można też na spływie kajakowym na Nysie.

Spłyn kajakami

Imprezami, które odbywają się co roku z Zgorzelcu są Jakuby i Dni Zgorzelca. To pierwsze to dość nietypowa impreza, polega ona na tym że jest połączona też ze stroną niemiecką. Na różnych straganach można kupić zabawki, naczynia, ubrania, jedzenie, akcesoria czy

JAKUBY

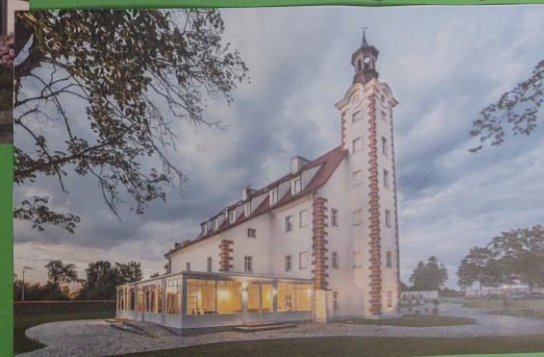


Najwięcej osób poleca zatrzymanie się w hotelu w Pałacu Łagów. Jest to bardzo dobre miejsce na nocleg. Oprócz tego hotelu w Zgorzelcu znajduje się też Zagroda Kołodzieja, ten hotel także ma wspaniałą opinię oraz posiada swój wyjątkowy klimat. Oczywiście w okolicach Zgorzelca jak i w nim samym jest też sporo innych hoteli czy apartamentów do wynajęcia, które mają opinię co najmniej dobrą.



Zagroda Kołodzieja

Pałac Łagów



ZGORZELEC



ZGORZELEC

Kalendarz

- Jakuby - ostatni weekend sierpnia
- Orszak 3 króli - 6 stycznia
- Dni Grecki - okres wakacji



Imprezy w hali Turów :

- game week - "festiwal" gier komputerowych
- festiwal kolorów

W hali tej odbywają się także meczy drużyny Turów



Dom Kultury

Budowla w stylu neobarokowy zaprojektowana przez Hugo Behra. W tym miejscu odbywają się różne pokazy, aktorzy odgrywają sztukę. Jest to jedno z piękniejszych miejsc w Zgorzelcu.



Park

W Zgorzelcu jest wiele parków w których można wypocząć oraz podziwiać naturę. Przy odpowiednim zachowaniu można ujrzeć wiewiórki. Jest to idealne miejsce do odstresowania się oraz do spędzenia wolnego czasu.



Muzeum

W tym miejscu można na własne oczy zobaczyć historię. Nabyć można tu wiedzę na temat wikingów, malarstwa oraz dawnych władców. Jeżeli nie chcesz tylko oglądać, usłyszeć można historię od przewodnika

Serdecznie zapraszamy do Zgorzelca



dotyczące tego, jak spędzić ten czas, jakie są tutaj miejsca, gdzie warto zajrzeć, oraz gdzie dobrze zjeść i wypaść.



Dom Jakuba Böhme oraz Muzeum Łużyckie -

Są to 2 warte odwiedzenia miejsca, w Domu Jakuba Böhme można obejrzeć zbiory zdjęć oraz przedmiotów upamiętniających go, a w muzeum łużyckim dowiedzieć się wiele na temat historii zgorzelca, i przy okazji świetnie się przy tym bawiąc. Gdyż przechodzenie przez muzeum polega na odsłuchiwaniu różnych nagrań, oraz rozwiązywaniu krótkich zagadek.

W zgorzelcu znajduje się także **Park im. Andrzeja Błachańca**. Jest to świetny sposób spędzenia wolnego czasu. Jest tam m.in **"Fort Bolka i Lolka"** czyli świetny sposób spędzenia czasu dla dzieci. Obok znajduje się też boisko do gry w koszykówkę. W parku znajduje się tam także dom kultury.

W parku organizowane są tam konkursy, przedstawienia.

W parku znajdują się także ciekawe rzeczy warte





Zgorzelec jest to miasto położone na Dolnym Śląsku. Graniczy z niemieckim miastem Görlitz. Możesz dojechać do niego linią kolejową oraz autostradą A4.

Chcąc odpocząć na świeżym powietrzu najlepiej wybrać duży park im. Andrzeja Błacharza. Jest to idealne miejsce zarówno na spacer jak i jazdę na rowerze. W parku znajdują się dwa place zabaw, na których z chęcią pobawią się najmłodsi. Będąc w parku warto zobaczyć Miejski Dom Kultury, gdzie odbywają się różne wydarzenia kulturalne oraz zajęcia dla dzieci i młodzieży.



W wolnym czasie możesz przejść się po Bulwarze Greckim położonym tuż przy rzecze oddzielającej niemiecką część miasta. Będzieś podziwiał przepiękne, wielokolorowe kamienice. Tam znajduje się dom Jakuba Böhme, znakomite restauracje oraz warte zwiedzenia Muzeum Łużyckie.



KUDOWA



ZDRÓŻ



Kudowa
Zdrój
Góry
Stołowe



Miasto uzdrowiskie
położone w paśmie kłodz-
kim, na pograniczu
Gór Stołowych.



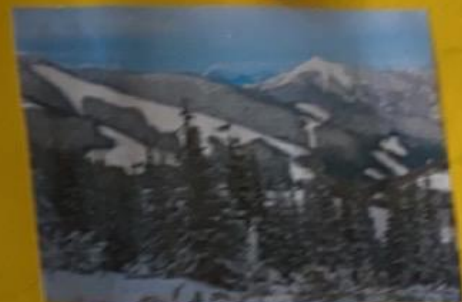
Dwór
został zniszczony
wieloletnią wojną
i w latach 1870-1875
został odbudowany
w stylu neogotyckim.

Błędné Skály
znajdują się w Parku
Narodowym Gór Stołowych.
Jest to skalny labirynt, wy-
tworzony w płaskowycinach
poprzez wodę i wiatr.

Kaplica Czoberek
- cmentarz katolicki, położony
w dolinie rzeki Czerwnej.
Kaplica, zbudowana przez
Wacława Tomaszewskiego,
który został zabity w 1845
r. przez rewolucyjną
kuchnię i upamiętnia
jego w kaplicy.



→ "O to bardzo
ciekawo? już jadę"



Atrakcje w Kudowym Zdroju

1. Bzecliniec Wielki
 - Góry - Rezerwat przyrody
2. Błędne skały
 - Twory geologiczne
3. Park Zdrojowy
 - Charakterystyczne drzewy i ciekawe miejsca - Parki
4. Park Narodowy Gór Stołowych
 - Parki Narodowe
5. Muzeum Zabawek
 - Muzeum specjalistyczne
 - Muzeum sztuki
6. Kaplica bez szkieł
 - Kościoły i katedry
7. Ogród Muzyczny
 - Ogrody
8. Luchoma brzołka
 - Ciekawe obiekty i miejsca

Co warto

u



Zobaczyc!

Was

9. Ścieżka Skałnej Rzeźby
 - Szlaki górskie
10. Punkt widokowy Skałne Łaźnie
 - Punkty widokowe
11. Wiadukt kolejowy w Leśnicy Kudzkiej
 - Bardzo ciekawe miejsce
12. Muzeum mineraliów
 - Muzea historii naturalnej
13. Leśna Kaplica Matki Bożej Bolesnej
 - Zagadkowe miejsce
14. Aqua Park Wodny Świat
15. Park Linowy w Parku Rozrywki



Piękne widoki



Ścieżka Szmaragdowa

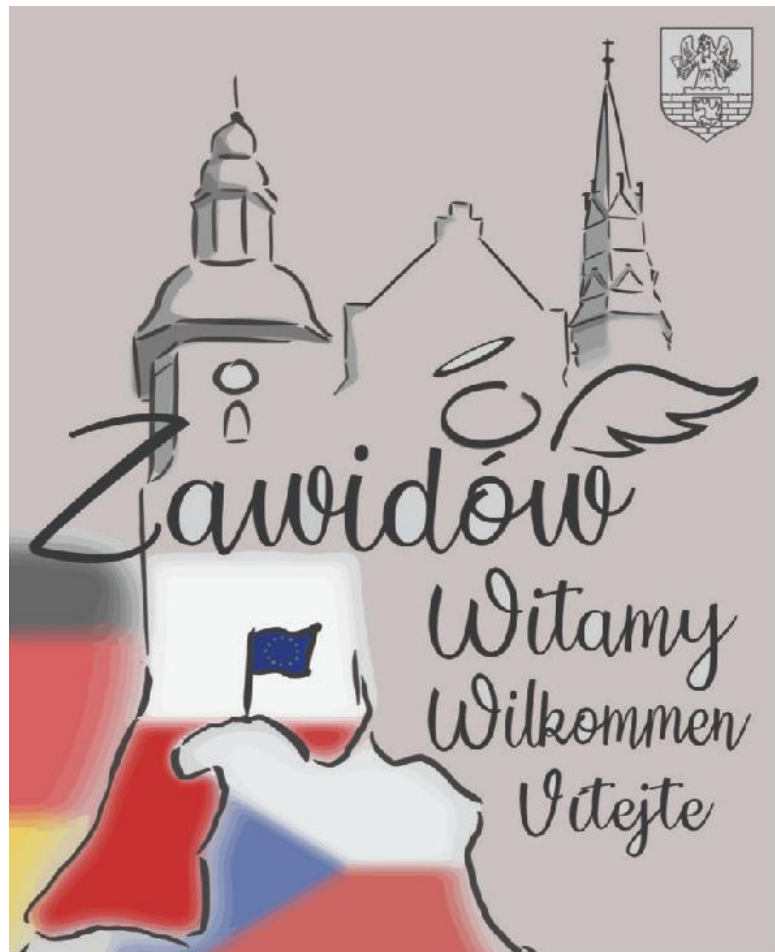


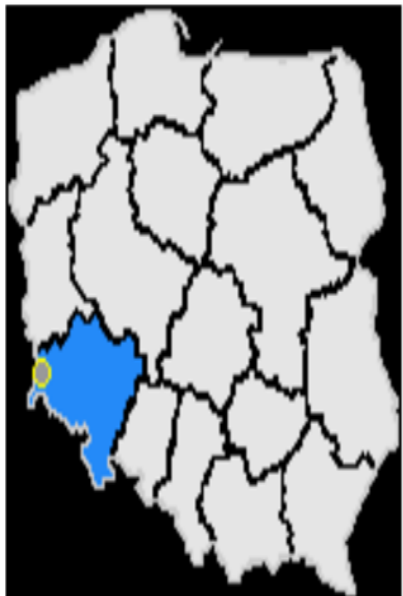
Park



Wodny Świat

Linowy





Zgorzelec to miasto przygraniczne w województwie dolnośląskim, w polskiej części Łużyc Górnych, na prawym brzegu Nisy Łużyckiej, w Obniżeniu Żytawsko-Zgorzeleckim.

Do Zgorzelca można dojechać:

- autem
- pociągiem
- autobusem



*Zgorzelec to super miasto,
lepsze niż najsmaczniejsze ciasto
Przyjedź tu i zobacz sam,
a zobaczysz piękny raj*

Atrakcje przyrodnicze:



Park im. Ignacego Paderewskiego
ul. Kościuszki



Park im. Andrzeja Błachańca
ul. Parkowa

Zabytki:



Muzeum Łużyckie



Miejski Dom Kultury



Dom Jakuba Böhme



Cmentarz Wojskowy



Pomnik Orła



Stalag VIII A

Ze Zgorzelcem graniczy
piękne miasto Görlitz. Warto
je zwiedzić jeśli już się jest w
Zgorzelcu



Miasteczko, które
ma cudny urok
przez co kręcono w
nim kilka filmów .



ZGORZELEC

Czyli miasto najpóźniej zachodzącego słońca



Jest to miasto położone na północnym zachodzie Polski w województwie dolnośląskim. **Dojazd?** Z tym na pewno nie będzie problemu, ponieważ przez Zgorzelec przechodzi autostrada A4. Oprócz tego funkcjonują tutaj linie kolejowe skąd można dojechać w każde miejsce w Polsce. Warto dodać, że funkcjonują też linie autobusowe więc z dojazdem nie ma absolutnie żadnego problemu.

Na pierwszy rzut oka małe miasteczko, lecz warto dowiedzieć się co kryje jego historia, oraz interesujące zabytki...

Park im. Andrzeja Blachańca.

Park gdzie każdy znajdzie coś dla siebie. Odnowiony idealny park z stawami, oraz fontanną. Ścieżki na długie spacerunki i place zabaw dla najmłodszych. Siłownia, plac zabaw dla psów i altanka to tylko niektóre z atrakcji tego parku. Warto dodać, że przy parku przepływa też rzeka graniczna Nysa Łużycka a tuż z nią rozciągają się piękne widoki naszych sąsiadów Niemiec.



Stalag VIII A

Niemiecki obóz jeniecki z czasów II wojny światowej kiedyś leżący na terenie Gorlitz.

Na jego terenie znajduje się teraz Centrum Edukacyjno-Kulturowe gdzie organizowane są czasami koncerty warsztaty i szkolenia. Z tabliczek znajdujących się obok możemy dowiedzieć się o całej historii obozu, którą warto znać. A skoro już jesteśmy przy historii to warto wspomnieć o cmentarzu żołnierzy 2 Armii WP również znajdującego się w Zgorzelcu.



Barokowy pałacyk

Powstał w 1730 roku. Posiada wieżyczkę, oraz zegar słoneczny. Obiekt stanowił dawniej siedzibę rodziny Raschke, a później spał tutaj sam książę Wilhelm Hohenzollern, oraz król pruski Fryderyk II.



Wiadukt kolejowy

Graniczny most kolejowy na rzece Nysie Łużyckiej łączący Zgorzelec i Gorlitz. Jest to łukowy most kamienny składający się z 6 sekcji, oraz jest jednym z czterech najdłuższych mostów kamiennych w Polsce.



Muzeum Łużyckie

Jeśli szukacie podsumowanie całej historii tego miasta jest to idealne miejsce. Pomysł stworzenia tego muzeum powstał już po II wojnie światowej jednak dopiero po sześćdziesięciu latach ten pomysł rozważono. Jest to muzeum regionalne nastawione na dokumentowanie dziejów kultury mieszkańców Górnych Łużyc szczególnie Zgorzelca.



Piękne miasto
Wiele zażytków
Świetny dostęp do Niemiec
Dobrze wykształceni
Ludzie

Bardzo nowoczesne miasto?

TAK! TO

ZGORZELEC

Dziękuję za uwagę
mam nadzieję, że się podobało ;)

Niestety przez obecną sytuację związaną z Covid-19
większość wymienionych atrakcji będzie niemożliwa :(